

Magyar Nemzeti Helynévtár Program
2022-2032



mnhp.unideb.hu



A Magyar Nemzeti Helynévtár Program geoinformatikai munkarészeinek bemutatása (2026)

Túri Zoltán, Varga Imre, Hoffmann István

XVI. Térinformatikai Konferencia és Szakkiállítás
Debrecen, 2026. május 21-22.

Magyar Nemzeti Helynévtár Program

- Az MTA 3 nagy nemzeti kutatási programja közül az egyik a Tudomány a Magyar Nyelvért Nemzeti Program (TMNYNP).
- A 4 alprogram egyike a Magyar Nemzeti Helynévtár Program (MNHP).
- Megvalósító kutatóhely: Debreceni Egyetem. Vezető kutató: Hoffmann István akadémikus.
- 2022. január 1-jén indult el az évtizedes léptékűre tervezett kutatási projekt.
- A támogatási összeg: 200 millió Ft/év.
- https://mta.hu/mta_hirei/elindultak-az-akademia-nemzeti-programjai-112597

Az MNHP fő célkitűzései

- A magyar nyelvterület helyneveinek összegyűjtése és dokumentálása.
- A történeti források helynévanyagának feltárása.
- A felsőoktatási intézmények magyar nyelvészeti tanszékei és tudományos intézetei közötti együttműködés elmélyítése, az oktatókon, kutatókon kívül az egyetemi hallgatók bevonása a munkába.
- Interdiszciplináris megközelítés.
- A program keretében képződött adatok, információk megosztása, bárki számára elérhetővé tétele.
- <https://mnh.unideb.hu/> és <https://mnhp.unideb.hu/>

Geoinformatikai feladatok az MNHP-ben

- A települési helynévgyűjtéshez a településekről – nagy léptékű belterületi és közepes méretarányú külterületi – térképek készítése.
- A gyűjtési helyzetkép települési szintű megjelenítése webtérképeken a Kárpát-medencében.
- A települések etnikai összetételének (magyar anyanyelvűek aránya) 1850–2010 közötti változásait bemutató térképek készítése.
- Települések szerinti forrásbibliográfia megjelenítése webtérképeken.
- **Az adatközlőktől gyűjtött helynévanyag térképi megjelenítése.**

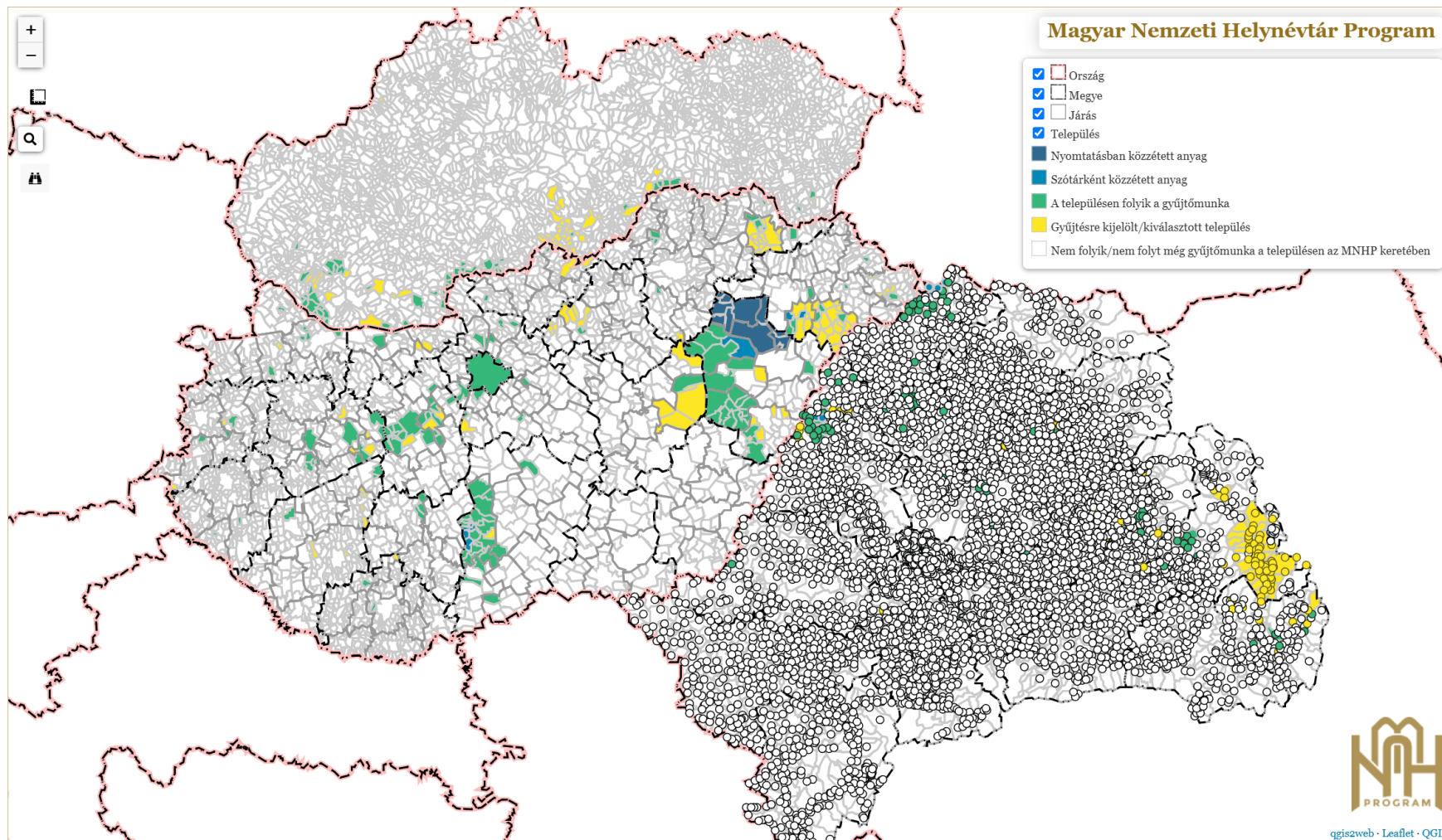
Alapelvek és rendszertervezés

- Nyílt forráskódú ingyenes szoftver(ek) és díjmentes adatforrások alkalmazása.
- A téradatok előfeldolgozása: geometriai és tematikus hibák szűrése, javítása.
- Az attribútumadatok egységesítése, homogenizálása.
- Adatformátum(ok), vetületi rendszer(ek).
- A tematikus térképek összeállítása és webes publikálásra előkészítése.
- A megfelelő keretrendszer kiválasztása.

Térképpublikálás, finomhangolás

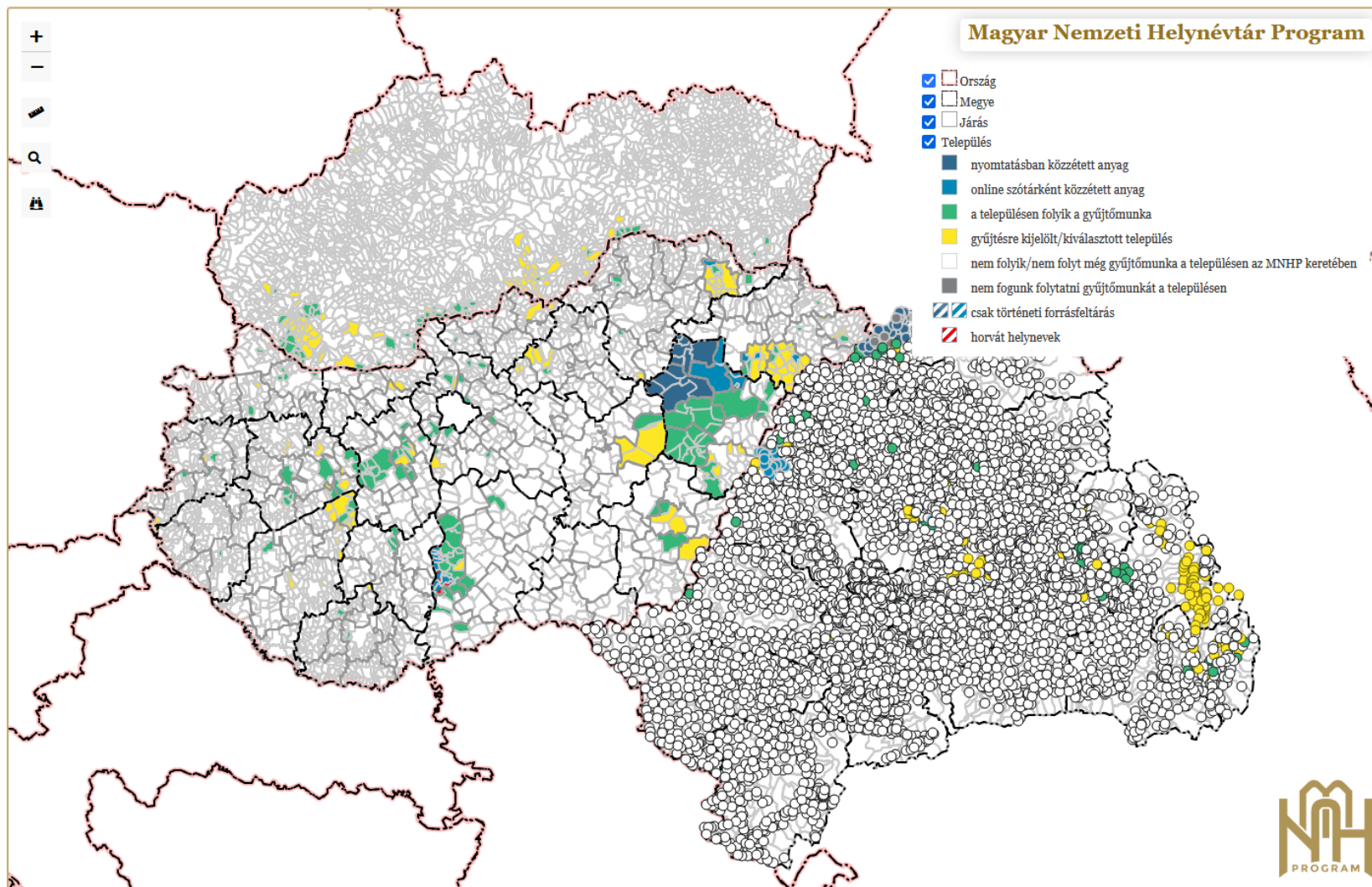
- Az MNHP honlapja, valamint a kapcsolódó adatok a Debreceni Egyetem (unideb.hu) szerverén tárolódnak.
- A szerveroldali alkalmazás HTML- és PHP-nyelven fut, míg az adatbázis-kezelést a MySQL biztosítja.
- A gyűjtési és bibliográfiai térképek alapját egy QGIS-környezetben elkészített térképmodul képezi.
- A modulintegráció finomhangolása, valamint a térképvezérlők konfigurálása a Leaflet paraméterein keresztül valósul meg. A térképen megjelenő attribútumok és településjellemzők a MySQL-adatbázisban tárolódnak.
- Az adatbázisban a térképi koordináták (POINT, MULTIPOLYGON) konverzió útján **geometry** adattípusként jelennek meg, elősegítve a **hatékony lekérdezést** és a **térbeli indexelést**.
- Az egyes települések táblája egyedi generált azonosítóval látja el a településeket; ezt a rendszer a térkép inicializálásakor egy JSON-fájlba exportálja, majd a megfelelő réteg létrehozásához ebből a fájlból dolgozza fel.

Gyűjtési helyzetkép (2025)



https://mnhp.unideb.hu/map_server/MERGED

Gyűjtési helyzetkép (2026)

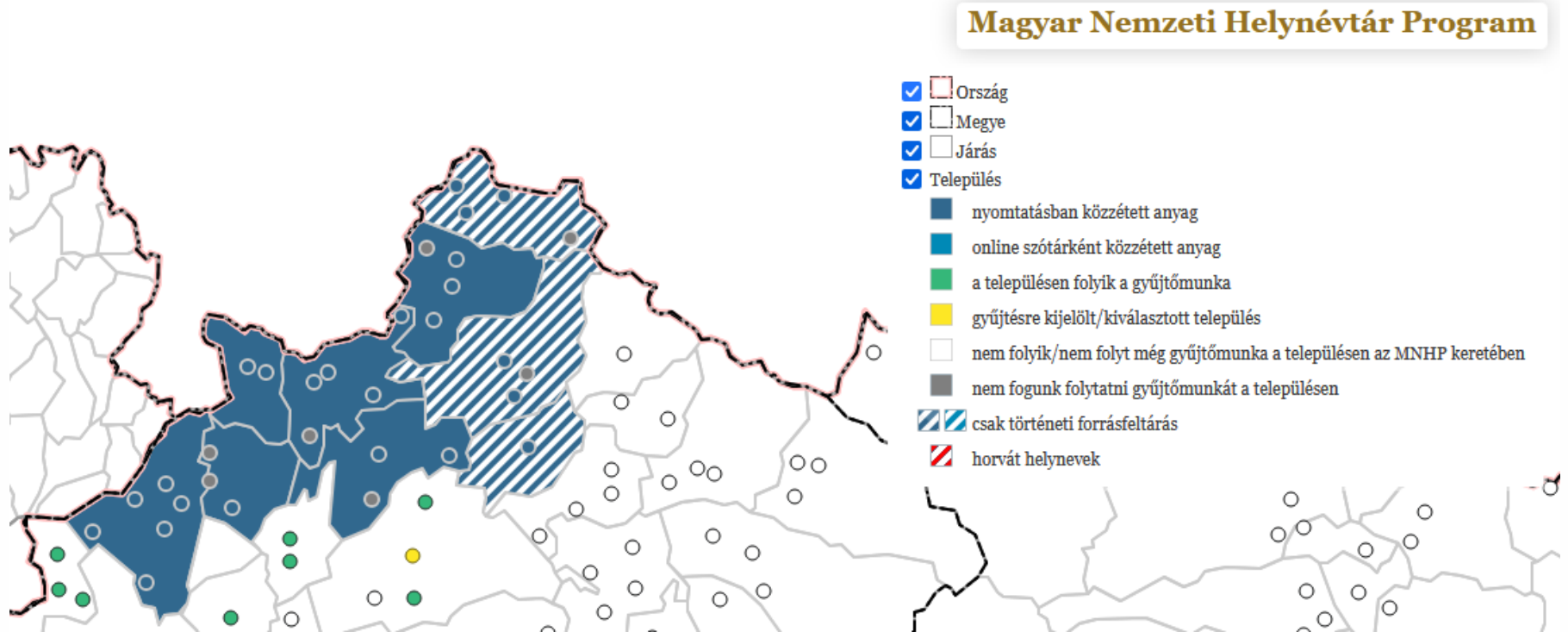


https://mnhp.unideb.hu/map_server/MERGED



Gyűjtési helyzetkép – Szatmári régió

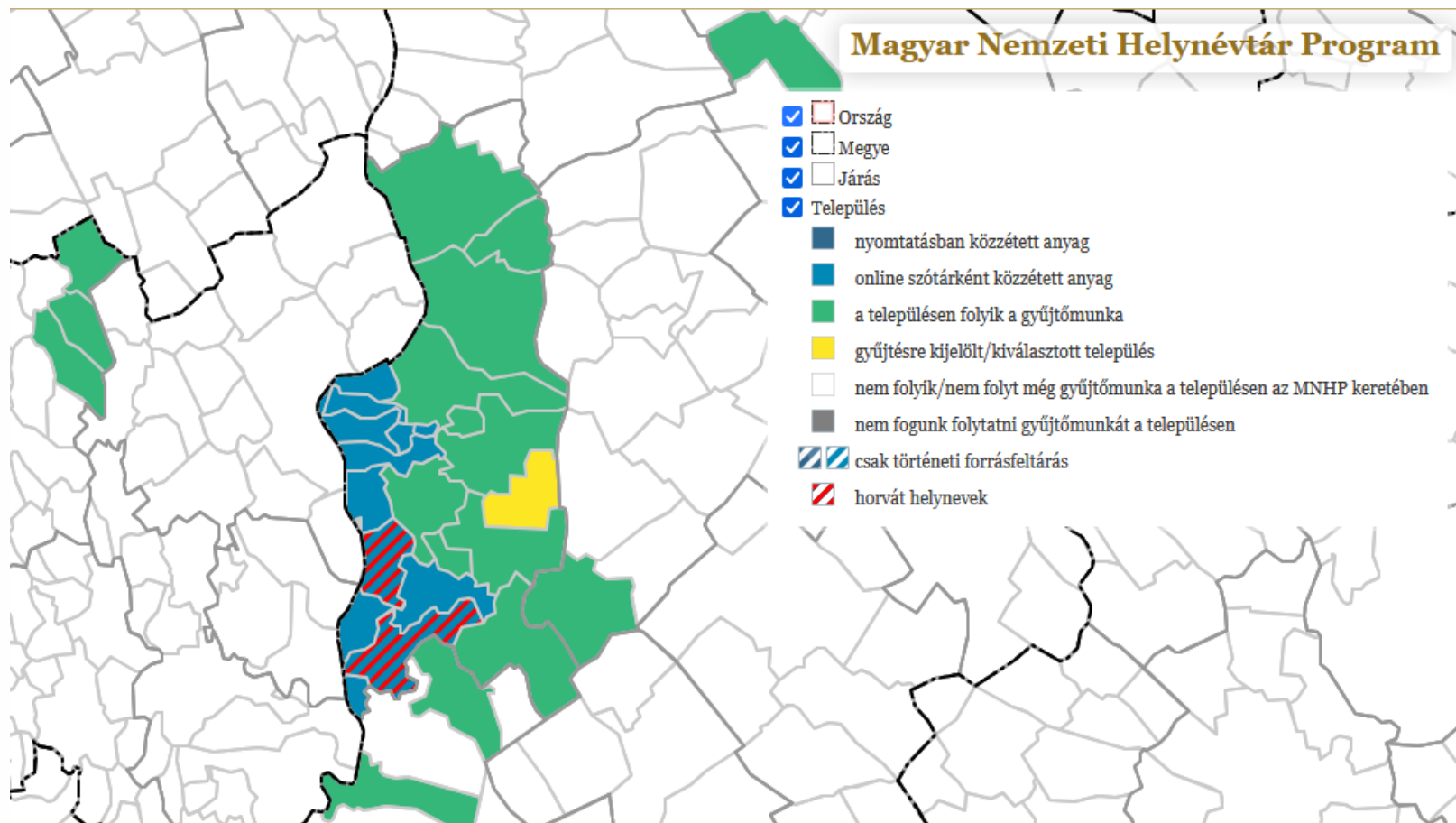
1. Újabb jelölések: történeti forrásfeltárás (sraffozás)



https://mnhp.unideb.hu/map_server/MERGED

Gyűjtési helyzetkép – Kalocsai járás

2. Újabb jelölések: horvát helynevek (sraffozás)



https://mnhp.unideb.hu/map_server/MERGED

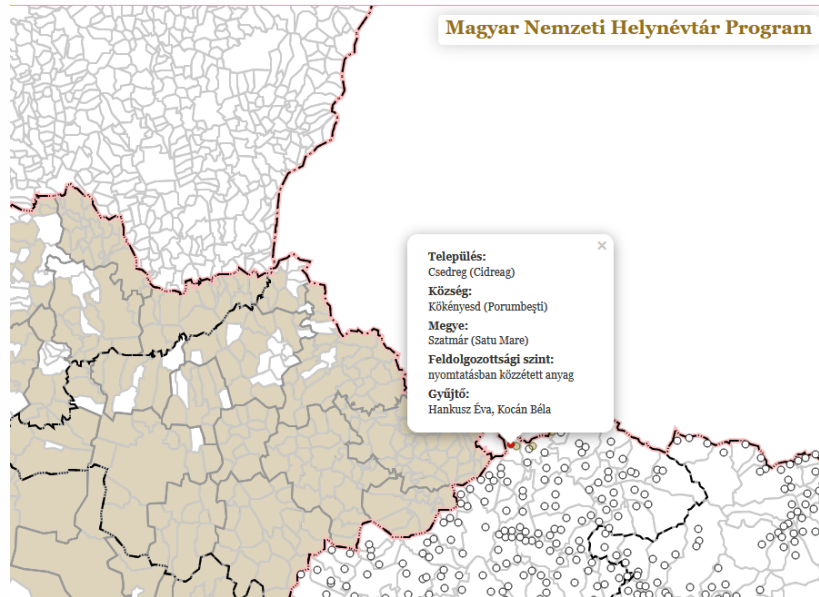
Gyűjtési helyzetkép összefoglaló adatai (2025)

Kategóriák	Magyarország	Szlovákia	Románia	Összesen
5. Nyomtatásban közzétett anyag	11	-	-	11
4. Az MNHP keresőfelületén elérhető településanyag	6	-	7	13
3. Az MNHP-ban szótárként és adatbázisként publikált településanyag				
2. A településen folyik a gyűjtőmunka	134	58	76	268
1. Gyűjtésre kijelölt/kiválasztott település	86	48	83	217
0. Nem folyik/nem folyt még gyűjtőmunka a településen az MNHP keretében	2918	2821	5122	10861
Település összesen	3155	2927	5288	11370

Gyűjtési helyzetkép összefoglaló adatai (2026)

Kategóriák	Magyarország	Szlovákia	Románia	Összesen
4. Nyomtatásban közzétett anyag	11	-	24	35
3. Online szótárként közzétett anyag	18	-	19	37
2. A településen folyik a gyűjtőmunka	130	58	49	237
1. Gyűjtésre kijelölt/kiválasztott település	97	73	106	276
0. Nem folyik/nem folyt még gyűjtőmunka a településen az MNHP keretében	2889	2796	5082	10777
5. nem fogunk folytatni gyűjtőmunkát a településen	-	-	8	8
Település összesen	3155	2927	5288	11370

Bibliográfia – Kárpát-medence



Csedreg

AOkl. = KRISTÓ GYULA szerk., *Anjou-kori oklevéltár. 1.* - Csongrád Megyei Levéltár–Szegedi Középkorász Műhely, Budapest–Szeged, 1990.

C. Tóth 2006a = C. TÓTH NORBERT, *Ugocea megye hatóságának oklevelei (1290–1526)*. MTA Magyar Országos Levéltár Zsigmondkori Oklevéltár Kutatócsoport Kiadványa, Budapest, 2006.

ComMarmUg. = GEORG HELLER szerk., *Comitatus Marmarosiensis. Comitatus Ugoeciensis*. Die historischen Ortsnamen von Ungarn 18. München, 1958.

Cs. = CSÁNKI DEZSŐ, *Magyarország történelmi földrajza a Hunyadiak korában 1–3.*, 5. Budapest, 1890–1913.

CzF. = CZUCZOR GERGELY–FOGARASI JÁNOS, *A magyar nyelv szótára*. 1–6. Pest, [később] Budapest, 1862–1874.

Dávid 2001 = DÁVID ZOLTÁN, *Az 1598. évi házösszeírás*. Központi Statisztikai Hivatal Levéltára. Budapest, 2001.

DL = RÁCZ GYÖRGY szerk., *A középkori Magyarország levéltári forrásai II. (DL–DF 4.2)*. Bővített kiadás. CD-ROM. Arcanum Adatbázis Kft., Budapest, 2003.

E 156 = *Urbaria et descriptioes. 1527–1864.* – MNL Országos Levéltár. Magyar kincstári levéltárak. Magyar Kamara Archivuma. Összeírások.

EH. = SZABÓ M. ATTILA, *Erdély, Bánság és Partium történelmi és közigazgatási helységnévtára I–II*. Pro-Print Könyvkiadó, Csíkszereda, 2003.

EKFT. = *Első katonai felmérés. 1763–1787*. URL: <https://maps.arcanum.com/hu/map/firstsurvey-hungary>

Fényes 1836–1840 = FÉNYES ELEK, *Magyarországnak, 's a' hozzá kapcsolt tartományoknak mostani állapotja statistikai és geographiai tekintetben*. 1–6. Pest, 1836–1840.

Fényes 1851 = FÉNYES ELEK, *Magyarország geographiai szótára, melyben minden város, falu és puszta, betűrendben körülményesen leiratik 1–4*. Pest, 1851.

FKvT. = URL: https://mnh.unideb.hu/azonsma_rasielr. Korábbi kiadás: RÁDA BARBARA–NEMES MACCOLINA, *Magyar földrajzi névtár*. A Magyar

https://mnhp.unideb.hu/map_server/MERGED_bibliografia/

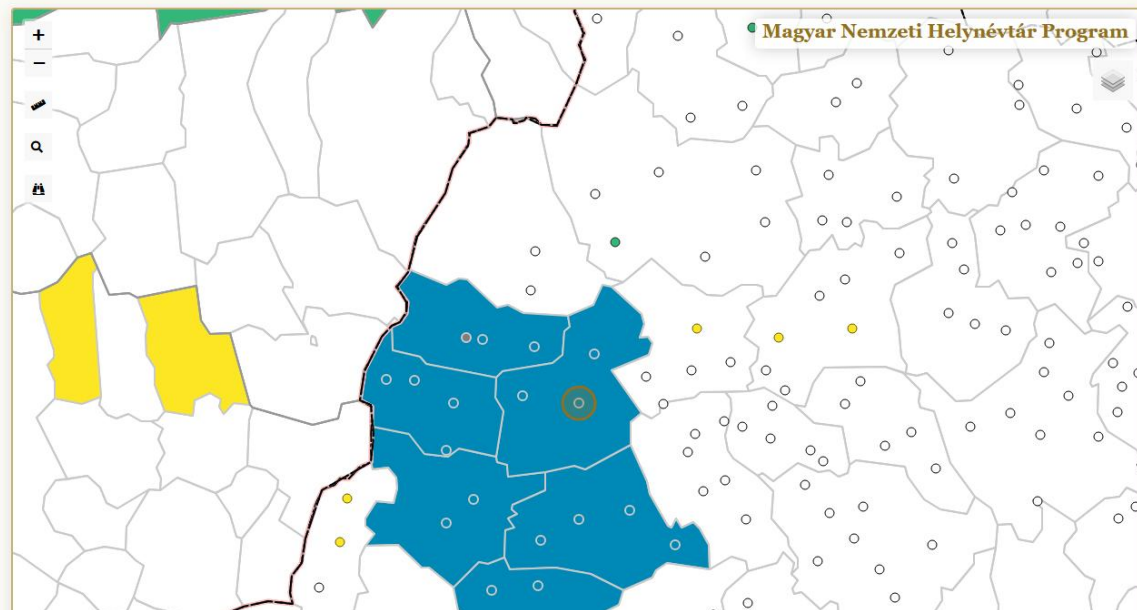
Gyűjtési helyzetkép az MNH weblapon



TELEPÜLÉS

Szalárd

KERES



<https://mnh.unideb.hu/coverage.php?loc=fldgtg>

MNH – Szótár modul

A DOKUMENTÁLT TELEPÜLÉSEK SZÁMA

35

TELEPÜLÉS NEVE

Balmazújváros

SZÓTÁR

ADATBÁZIS

A TELEPÜLÉS TÖRZSLAPJA

GYŪJTÉSI NAPLÓ

TELEPÜLÉSTÖRTÉNET

KÉPTÁR



<https://mnh.unideb.hu/dictionary.php?loc=sztr>

MNH – Névtár modul

Főoldal Földrajziköznév-tár Források



Pesty 1864 Településtörténet Feldolgozottság

NÉVTÁR

SÚGÓ

KERES

Írja be a keresendő nevet.



<https://mnh.unideb.hu/directory.php?loc=nvtr>

MNH – Névtár modul

NÉVTÁR

SÚGÓ

KERES

cífra

Cifra híd

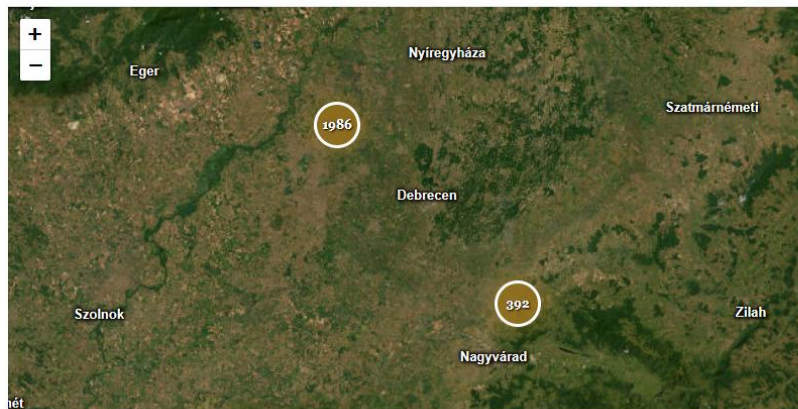
Újszentmargita - Balmazújvárosi járás

Cifra-tábla

Újszentmargita - Balmazújvárosi járás

Cifrakút

Szalárd - Szalárd



<https://mnh.unideb.hu/directory.php?loc=nvtr>

MNH – Névtár modul

NÉVTÁR

SŰGŐ

KERES

cifra

Cifra híd

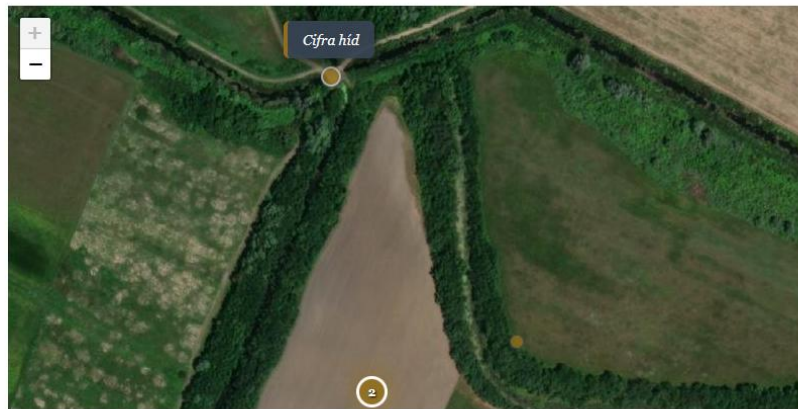
Újszentmargita - Balmazújvárosi járás

Cifra-tábla

Újszentmargita - Balmazújvárosi járás

Cifrakút

Szalárd - Szalárd



<https://mnh.unideb.hu/directory.php?loc=nvtr>

Összefoglalás – Eddigi tapasztalatok

- A QGIS alapszoftverben összeállított projektek webtérképes publikálásra előkészítése és exportálása, majd helyi böngészőben megjelenítése során több bizonytalanságot, a felhasználói leírásokhoz képest eltéréseket figyeltünk meg a QGIS2Web beépülő modul működésében.
- Az okokat a beállítások testreszabásával, a különböző műveletek által felkínált lehetőségek kipróbálásával sem sikerült minden esetben maradéktalanul feltárnunk.
- Az országok (Magyarország, Szlovákia, Románia erdélyi része) településlistáinak integrálása a webtérképeket kiszolgáló SQL adatbázisba.
- A három ország különböző hierarchiaszintű közigazgatási egységeit tartalmazó vektoros rétegek közös rendszerbe történő migrációja.
- Kölcsönös adatkapcsolat a Névtár és a (web)térkép között.
- A keretrendszer változatlan, vagyis HTML + PHP + Javascript + SQL programozási nyelvek felhasználásával, illetve a (web)térképes megjelenítés a Leaflet keretrendszer segítségével történik.

Köszönöm
a figyelmet!





A programot
a Magyar Tudományos Akadémia
támogatja, és a Debreceni Egyetem
Magyar Nyelvtudományi Tanszéke
koordinálja.