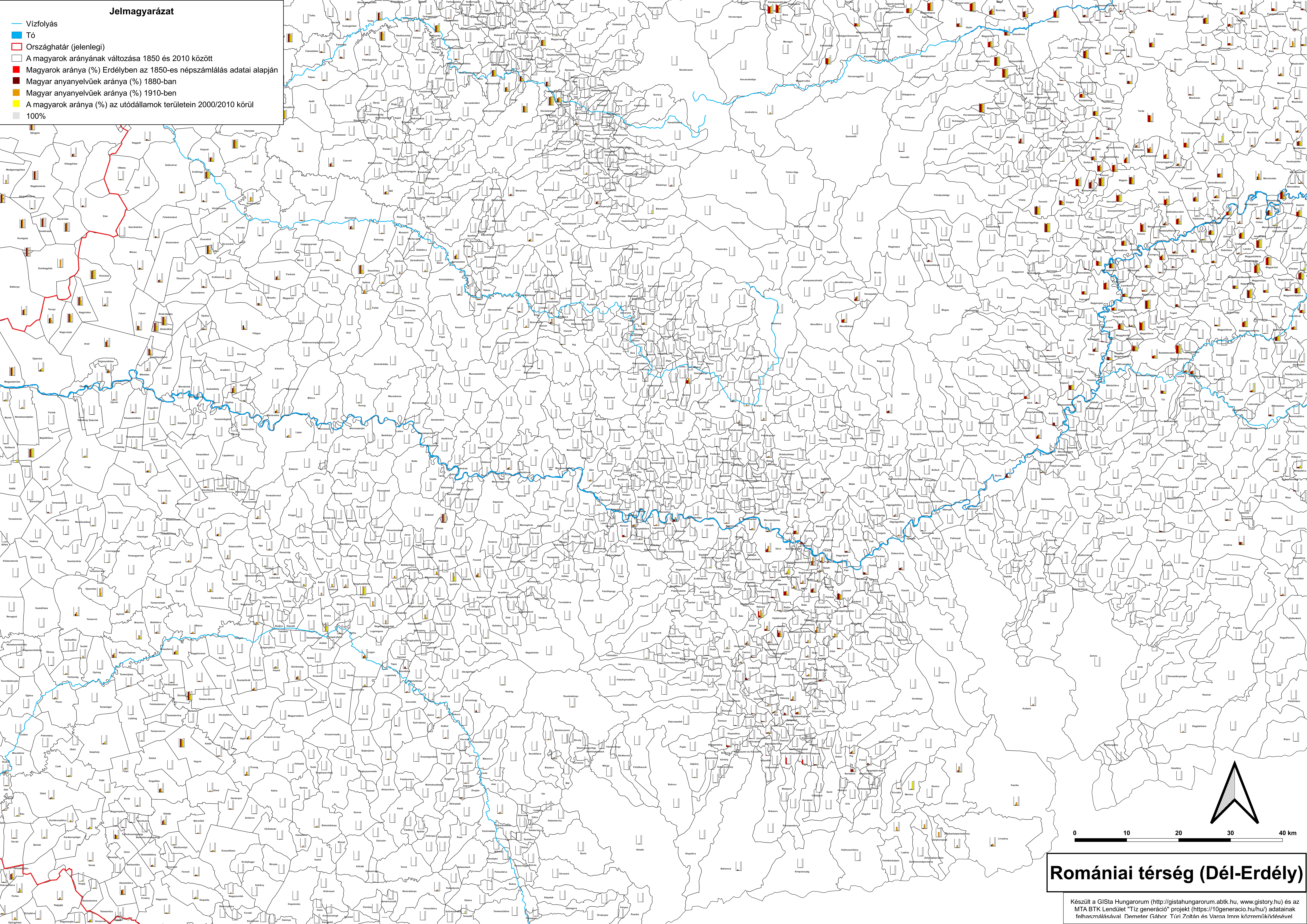


Jelmagyarázat

- Vízfolyás
- Tó
- Országhatár (jelenlegi)
- A magyarok arányának változása 1850 és 2010 között
- Magyarok aránya (%) Erdélyben az 1850-es népszámlálás adatai alapján
- Magyar anyanyelvűek aránya (%) 1880-ban
- Magyar anyanyelvűek aránya (%) 1910-ben
- A magyarok aránya (%) az utódállamok területein 2000/2010 körül
- 100%



0 10 20 30 40 km

Romániai térség (Dél-Erdély)

Készült a GIsa Hungarum (<http://gistahungarum.abtk.hu>, www.gistory.hu) és az MTA BTK Lendület "Tíz generáció" projekt (<https://10generacio.hu/hu/>) adatainak felhasználásával. Demeter Gábor, Tiúr Zoltán és Varoa Imre közreműködésével.